



TERZO SETTORE
ED ENERGIE SOSTENIBILI



IL PROBLEMA DELLA PRECARIETA' ENERGETICA (FUEL POVERTY), IN EUROPA E IN ITALIA.

Marco Castagna

COSA E' LA "POVERTA' ENERGETICA"?

Al momento non esiste una definizione comune europea di "povertà energetica", quindi è spesso difficile comprendere appieno il problema.

In generale, per **"povertà energetica"** si intende **l'impossibilità per una famiglia di permettersi un livello di approvvigionamento energetico adeguato a garantirsi livelli essenziali di confort e salute.**



QUALI SONO LE CAUSE DELLA POVERTA' ENERGETICA?



- **Condizioni abitative precarie**, impianti di riscaldamento costosi e inefficienti e **performance energetiche scarse** in immobili di bassa qualità.
- **Circostanze personali degli individui** (es. bassi redditi o assenza di reddito), **cattive condizioni di salute/disabilità**, mancanza di accesso a offerte energetiche specifiche o ai servizi online.
- **Prezzi dell'energia elevati** associati a pratiche commerciali aggressive e sleali.

QUALI EFFETTI PRODUCE LA POVERTA' ENERGETICA?



La povertà energetica influisce

- **sulla salute fisica delle persone** (provocando bronchiti, asma, difficoltà respiratorie) con **conseguenze negative anche per il Sistema Sanitario**;
- **sulla manutenzione e quindi sullo stato degli edifici** (maggior rischio di deterioramento, ambienti malsani, utilizzo sostitutivo di apparecchi pericolosi);
- **sulla salute psicologica** dei singoli e delle famiglie (esclusione sociale);
- **sul livello di indebitamento delle famiglie** (ritardo nel pagamento delle bollette, situazioni di morosità con possibili conseguenze anche per altre famiglie);
- **sui cambiamenti climatici** (una scarsa qualità degli impianti comporta un incremento delle emissioni di gas serra).

COME MISURARE LA POVERTA' ENERGETICA?

Spesa annua necessaria ad acquistare un livello minimo di riscaldamento

Tipo di famiglia	Area geografica					Italia
	Nord-est	Nord-Ovest	Centro	Sud	Isole	
Persona sola con meno di 35 anni	613	716	499	388	211	545
Persona sola con 35-64 anni	649	773	505	393	289	568
Persona sola con più di 64 anni	732	939	653	497	345	665
Coppia senza figli con p.r. con meno di 35 anni	841	889	564	387	*	692
Coppia senza figli con p.r. di 35-64 anni	761	977	625	455	335	688
Coppia senza figli con p.r. con più di 64 anni	825	1.083	695	517	357	732
Coppia con 1 figlio	904	988	636	451	380	713
Coppia con 2 figli	938	1.064	640	436	362	696
Coppia con 3 e più figli	1.202	1.417	688	484	352	771
Mono-genitore	773	937	659	433	315	667
Altre tipologie	941	1.153	830	515	357	814
Totale	805	981	636	460	345	683

Banca d'Italia - Faiella, Lavecchia e Borgarello su dati Istat, Enerdata e RSE. In rosso i valori superiori alla media nazionale



COME MISURARE LA POVERTA' ENERGETICA?

Spesa annua necessaria ad acquistare un livello minimo di riscaldamento

Tipo di famiglia	Area geografica					Italia
	Nord-est	Nord-Ovest	Centro	Sud	Isole	
Persona sola con meno di 35 anni	613	716	499	388	211	545
Persona sola con 35-64 anni	649	773	505	393	289	568
Persona sola con più di 64 anni	732	939	653	497	345	665
Coppia senza figli con p.r. con meno di 35 anni	841	889	564	387	*	692
Coppia senza figli con p.r. di 35-64 anni	761	977	625	455	335	688
Coppia senza figli con p.r. con più di 64 anni	825	1.083	695	517	357	732
Coppia con 1 figlio	904	988	636	451	380	713
Coppia con 2 figli	938	1.064	640	436	362	696
Coppia con 3 e più figli	1.202	1.417	688	484	352	771
Mono-genitore	773	937	659	433	315	667
Altre tipologie	941	1.153	830	515	357	814
Totale	805	981	636	460	345	683

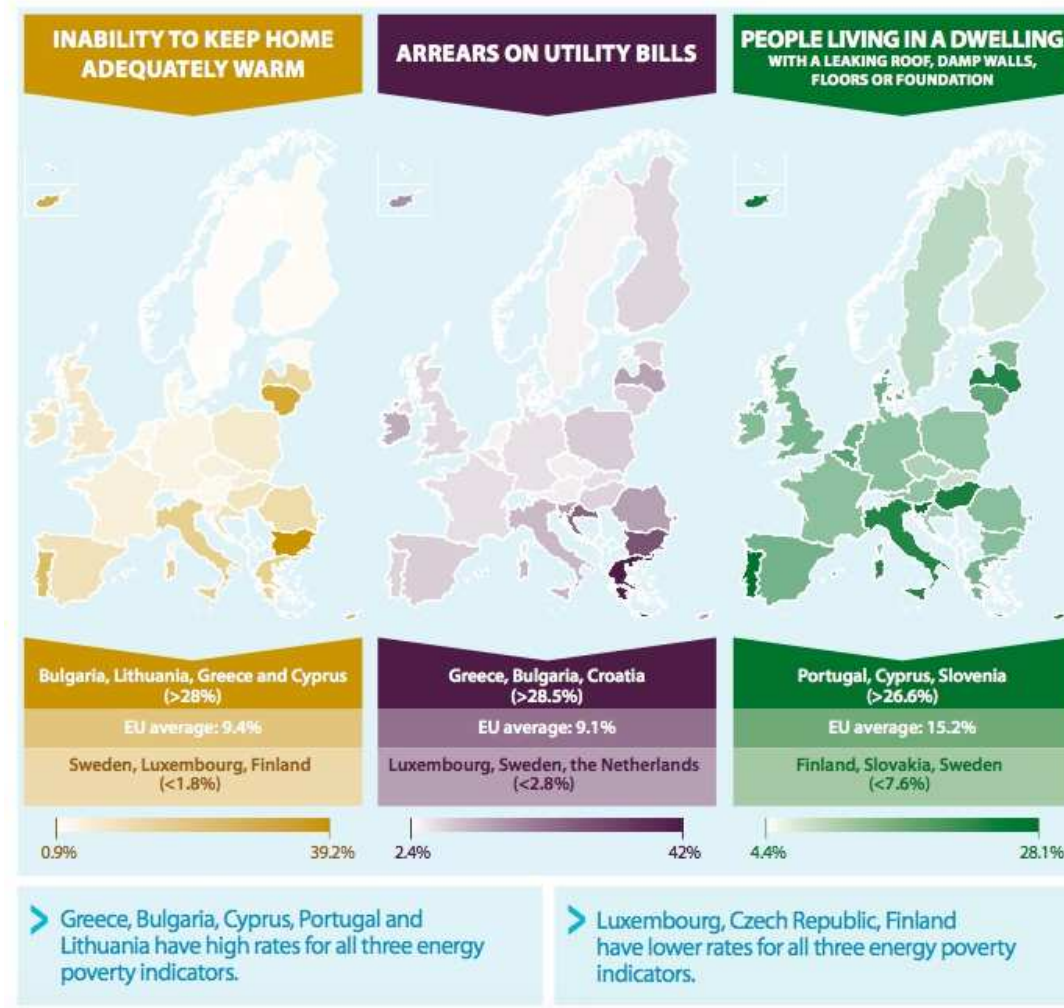
Banca d'Italia - Faiella, Lavecchia e Borgarello su dati Istat, Enerdata e RSE. In rosso i valori superiori alla media nazionale

Le Famiglie in Povertà Energetica sono definite come **quelle che l'acquisto di questo paniere minimo di servizi energetici (in particolare, riscaldamento) fa divenire "povere" in quanto l'ammontare di risorse residuo è inferiore alla soglia di povertà relativa calcolata dall'ISTAT** (variabile in funzione del numero di persone della famiglia).



QUANTE PERSONE VIVONO IN POVERTA' ENERGETICA?

Si stima che oltre 50 milioni di famiglie nell'Unione europea vivano in povertà energetica*.



* Fonte: EU Energy Poverty Observatory

Source: BPIE own analysis based on 2015 Eurostat data



QUANTE PERSONE VIVONO IN POVERTA' ENERGETICA?

In Italia le famiglie in condizione di povertà energetica (come prima definita) sono circa 3 milioni (2014) cioè l'11,7% del totale.**



PRINCIPALI CARATTERISTICHE DELLE FAMIGLIE IN POVERTA' ENERGETICA (ITALIA)

Famiglie...	Mediana di...				Percentuale che vive ...		
	... spesa mensile	.. % spesa per riscald.	..età della PR	... numero di comp.	...al Sud e Isole	...in aree metropolitane	...in povertà assoluta
...non in PE	2.289	2,5	56	2	27,7	17,6	0,3
...in PE	999	3,8	53	3	62,2	11,3	45,9
Totale	2.110	2,7	56	2	31,8	16,9	5,7

Banca d'Italia - Faiella, Lavecchia e Borgarello su dati Istat e RSE.

** Fonte: Banca d'Italia - Faiella, Lavecchia e Borgarello



NPO E POVERTA' ENERGETICA



I soggetti più deboli e fragili sono seguiti e aiutati da **Organizzazioni Non Profit (NPO)** che, a loro volta, esercitano funzioni di assistenza a malati, disabili, minori svantaggiati, anziani, ecc. in immobili estremamente “energivori”.

Spesso la percentuale dei loro costi per l’acquisto di energia è pari o supera quelle delle famiglie in precarietà energetica.

Si può dire, pertanto, che esista anche una precarietà energetica degli Enti che si occupano dei soggetti più fragili della nostra società.

NPO E POVERTA' ENERGETICA

Perché le NPO non riescono ad affrontare efficacemente il problema della loro fuel poverty:



- **le NPO hanno scarsità di risorse economiche**, quindi investono poco e spendono principalmente per realizzare le proprie attività correnti;
- **le NPO non hanno al loro interno specifiche competenze** sul fronte energetico;
- **le NPO spesso non fanno “sistema”** tra di loro.

QUALI MISURE PER CONTRASTARE LA POVERTA' ENERGETICA?

- **Tariffe sociali** per i cittadini vulnerabili e a basso reddito, e in generale un **costo dell'energia accessibile**.
- **Supporto agli investimenti per migliorare l'efficienza energetica degli edifici** – in particolare quelli che ospitano cittadini a basso reddito.
- Monitoraggio costante e schemi nazionali **standardizzati a livello europeo**.
- **Integrazione tra politiche “energia” e “welfare”**.
- **Ampliamento del perimetro dei “bonus”**.
- **Portabilità del sistema delle detrazioni fiscali**.
- **Supporto allo sviluppo di nuove professionalità** nel settore dell'efficienza energetica.
- **Un costante flusso informativo** per divulgare buone pratiche, politiche e opportunità.
- Un maggior **utilizzo della tecnologia** sia per un'analisi delle effettive situazioni di criticità che per intervenire in maniera sempre più conveniente e performante sull'efficientamento degli edifici e la gestione dei consumi.



CREDITS

Grazie per l'attenzione

marco.castagna@fratellosole.org

FONTI

Banca d'Italia - Questioni di Economia e Finanza
Una nuova misura della povertà energetica delle famiglie di Ivan Faiella, Luciano Lavecchia e Marco Borgarello
Ottobre 2017

BUILD UP
OVERVIEW Energy poverty in Europe: Policies and recent initiatives
Dicembre 2017

Federesco, Federconsumatori, Unione Nazionale Consumatori, AiCARR
Fuel Poverty ed Efficienza Energetica - Strumenti e misure di contrasto alla precarietà energetica in Italia
Febbraio 2017

EU Energy Poverty Observatory (Initiative supported by the European Commission)

EPEE Project
European Fuel Poverty and Energy Efficiency

ENERGY POVERTY HANDBOOK
Office of Tamás Meszerics (Member of the European Parliament) via the Greens/EFA group of the European Parliament.

REDUCING ENERGY POVERTY WITH NATIONAL RENOVATION STRATEGIES: A UNIQUE OPPORTUNITY
Buildings Performance Institute Europe

Manifesto S&D sulla lotta alla povertà energetica



12 marzo 2018 – Salone Bicchierai, Caritas Ambrosiana - Milano

